

冬期間の安全・安心な交通確保 に向けた事業者説明会

お客さまへの情報提供



- ・ 大雪の気象情報が発表された場合は、3日前から不要不急の外出の自粛や広域迂回を呼びかけを実施します。
- ・ 2日前からは通行止めの可能性のある区間、日時、迂回経路などの情報を緊急TVCM、WEBサイト、SNSなど多様な広報媒体を活用し、繰り返しお知らせします。
- ・ 出発前に気象状況、交通状況、NEXCO中日本からのお知らせなどご確認ください。
- ・ また、本線情報板、広域情報板および特設情報板により、高速道路を走行されているドライバーの方に、大雪に対する事前広報や予防的通行規制の予定などをお知らせします。

■ 広報計画

- 大雪が予測され、広範囲に交通障害発生の恐れがある場合
- または、国が「大雪に関する緊急発表」をするなど大雪が予測される場合

タイミング	発表内容
大雪が予測される 3日前	<p>■ 広範囲に交通障害発生の恐れのある大雪が予測される場合</p> <p style="text-align: center;">↓</p> <p>■ 大雪の影響により通行止めの可能性のある路線名・県のお知らせ 例) ●●道●●県</p>
2日前	<p>■ 通行止めの可能性のある区間・開始時間帯をお知らせ 例) ●●道●●IC～●●IC (○日 午前・午後)</p> <p style="text-align: right;">〔午前:0～12時〕 〔午後:12～24時〕</p>
1日前 (午前中)	<p>■ 通行止めの可能性のある区間・開始時間帯をお知らせ 例) ●●道●●IC～●●IC (○日 ○時～○時)</p> <p style="text-align: right;">〔6時間単位:【例】0～6時〕</p>
通行止め開始3時間前	<p>■ 通行止めの可能性区間と開始時間予定のお知らせ 例) ●●道●●IC～●●IC (○日 ○時)</p>
通行止め開始1時間前	<p>■ 通行止めの可能性区間と開始時間予告のお知らせ 例) ●●道●●IC～●●IC (○日 ○時)</p> <p>※ 路面・降雪・交通状況、降雪予測を踏まえ、変更の必要がある場合は、通行止め開始1時間前までを目途に変更のお知らせを実施</p>
通行止め開始時	<p>■ 予防的通行止め（開始）のお知らせ</p>
通行止め解除時	<p>■ 予防的通行止め（解除）の解除</p>

お客さまへの情報提供

①公式WEBサイト

②報道関係者への記者発表

■ 大雪が予想される場合は、3日前から出控えや広域迂回などの情報を提供

《NEXCO中日本公式WEBサイト》

重要なお知らせ

大雪のため高速道路のご利用はお控えください～通行止めの可能性があります～

1月2日(土)6時現在

大雪のため、1月2日(土)頃にかけて、NEXCO中日本管内の高速道路で、通行止めなどの規制が予想されます。(別紙のとおり)

・別紙 [通行止めが予想される区間](#)

不要不急のお出かけはお控えいただき、やむを得ず高速道路をご利用される場合は、冬用タイヤの装着とタイヤチェーンの携行、広域迂回ルートのご利用をお願いします。また、高速道路では一台でも自力走行不能車両が発生すると、長時間の渋滞や通行止めにつながる可能性があります。お出かけ前に、最新の気象予報や道路交通情報をご確認いただくとともに、早めのタイヤチェーン装着をお願いします。

なお、運送事業者などのご協

今後の交通への当社では、降雪情報を提供します
チェーン規制や

大雪による通行止めの可能性がある区間(2月17日(水)0時時点)

通行止めの可能性がある区間
【凡例】

- 赤色 通行止めが予想される区間(2月17日(水)0時時点)
- 黄色 17日(土)の夜から通行止めの開始の可能性
- 緑色 17日(土)の夜から通行止めの開始の可能性
- 青色 冬用タイヤ装着必須区間(17日(土)0時時点)

※通行する区間においても通行止めの可能性があります。

関西⇔長野方面
広域迂回ルート



<https://www.c-nexco.co.jp/>

▶「お客さま自身の命を守るため」
▶「法令違反」など
お客さまへ訴求を図る内容に改善

《報道関係者へのプレスリリース》

お知らせ

2022年10月10日
【10時分現在】
中日本高速道路株式会社

大雪の影響により通行止めの可能性があります
～やむを得ず高速道路をご利用場合は、広域迂回ルートをご利用ください～

●月●日(●)から●日(●)にかけて、強い冬型の気圧配置による大雪のため、当社管内の以下の高速道路の区間で、通行止めの可能性があります。やむを得ず高速道路をご利用になる場合は、広域迂回ルートをご利用ください。
お客さまには大変ご迷惑をおかけしますが、冬季交通確保のためご理解とご協力をお願いいたします。

お客さま自身の命を守るため、不要不急のお出かけはお控えいただき、やむを得ず高速道路をご利用になる場合は、冬用タイヤの装着とタイヤチェーンの携行、広域迂回ルートのご利用をお願いします。
※ノーマルタイヤでの雪道走行は、法令違反です。

また、高速道路では一台でも自力走行不能車両が発生すると、長時間の渋滞や通行止めにつながる可能性があります。お出かけ前に、最新の気象予報や道路交通情報をご確認いただくとともに、早めのタイヤチェーン装着をお願いします。
なお、運送事業者および荷主企業の皆さまも、今後の気象予報をご確認いただき、広域迂回のご検討や運送日を調整いただくなどのご協力をあわせてお願いします。

【降雪による通行止めの可能性がある区間】

道路名	区間	通行止め開始見込み
E8 北陸自動車道	長浜IC～武生IC	○日午後
	小矢部IC～朝日IC	○日午後
E27 舞鶴若狹自動車道	敦賀JCT～若狹美浜IC	○日午後
E41 東海北陸自動車道	白川郷IC～小矢部砺波JCT	○日午前

※並行する国道でも通行止めの可能性があります。

【広域迂回ルート】

出発地および目的地	広域迂回ルート
関西方面 ⇔ 長野方面	E1名神 ⇔ E1東名 ⇔ E19中央道 ⇔ E19長野道 ⇔ E18上信越道

報道関係者へのプレスと同時に関係機関、トラック協会、バス協会、荷主等へのFNX、メールにて情報提供を実施

お客さまへの情報提供

③ SNS(X(旧Twitter)及びLINE)及び除雪NAVIでの広報

■ 大雪の際は、X(旧Twitter)及びLINEでの出控え広報や降雪・除雪作業状況をお知らせ

- 富山県、石川県、福井県を中心に高速道路の情報を提供。
大雪が予想される場合は、3日前から出控えや通行止めの可能性がある区間と迂回案内などお知らせ。
- 関係業界団体にアンケートを実施し、通行止め情報の入手方法として、『LINE』のニーズが高いことから、昨冬期導入(11/10～)を行い、広報強化を図る。
- 除雪作業のため低速走行を行っている車両の位置情報をスマートフォンのアプリ「除雪NAVI」などによりお客さまに提供し、渋滞発生などの注意喚起を実施。



除雪NAVI



雪道の安全啓発に関するテレビCMを放送し、大雪の予測時は、出控えをお願いする「緊急のお知らせ」に差し替えて放送します。

2022年度から、関西地区のテレビ放送枠を強化しています。

《テレビCM(イメージ)》



緊急のお知らせ

大雪による高速道路の
通行止めが予測されています



命を守るため
車での不要不急の外出は
お控えください



お客さまへの情報提供

⑤ アイハイウェイ中日本



「冬用タイヤ規制」、「通行止め」などの交通情報を表示します。

ブラウザ画面: <https://www.c-ihighway.jp/pcsite/map?area=area03>

Highway 中日本ハイウェイ交通情報 2021年12月17日 20時40分現在 - 情報提供: JARTIC

【予告】東海北陸道 白川郷～福光 22時30分～雪通行止め 《リアルタイムな交通情報を提供する アイハイウェイ中日本》

北陸・信越エリア

規制/渋滞/事故 その他の交通規制

通行止 4

上信越道
信濃町IC→信州中野IC【雪】
[上り: 東京方面]

❖ 通行止解除をメール通知

信州中野IC→信濃町IC【雪】
[下り: 上越方面]

❖ 通行止解除をメール通知

東海北陸道
飛騨清見IC→高鷲IC【雪】
[上り: 名古屋方面]

❖ 通行止解除をメール通知

高鷲IC→飛騨清見IC【雪】
[下り: 富山方面]

❖ 通行止解除をメール通知

ランプ閉鎖 0
冬用タイヤ等装着 26
渋滞 2
片側交互通行 0
事故・火災 2

北陸・信越 12/20～22 閉鎖時間帯あり

中日本 アイハイウェイ Highway

ハイウェイ交通情報ケータイサイト
<https://www.c-ihighway.jp/>

天気: 晴れ
気温: 8°C
路面: 乾燥

月/日 (曜日)	12/3 (金)	12/3 (金)	12/3 (金)	12/4 (土)
時	15 時	18 時	21 時	0 時
天気	☁	* * *	* * *	* * *
降雪量	-	0 cm/h	0 cm/h	0 cm/h
気温	7 °C	2 °C	2 °C	2 °C

有磯海SA上り 258KP

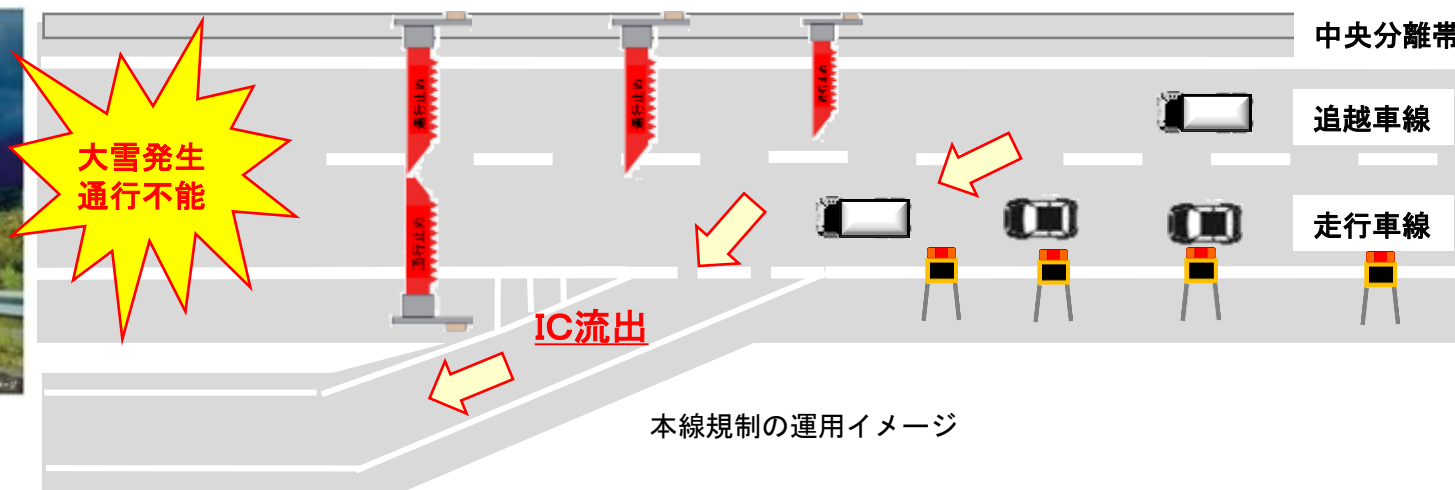
冬期道路交通確保に向けた取組み状況

(1) 簡易な規制装置による通行止めの早期実施

福井県内の北陸道①②敦賀IC、③今庄IC、④武生IC、⑤丸岡ICの計5箇所を設置



本線規制の例



(2) 中分開口部整備による滞留車両の早期救出

福井県内の北陸道 敦賀JCT～敦賀IC(1)、敦賀IC～今庄IC(1)、今庄IC～武生IC(4)、武生IC～鯖江IC(3)、鯖江IC～福井IC(4)、福井IC～福井北IC(2)、福井北IC～丸岡IC(2)、丸岡IC～金津IC(2)の計19箇所に整備



《移動式防護柵》



《移動式防護柵運用イメージ》