

吉水商事(株)

防災技術

「解けルモ」をアビ

吉水商事(福井市中
央3丁目2番15号)は、
このほど行われた福井
商工会議所の第15回新
商品・新サービス合同
プレス発表会で、北陸
初の遠赤外線式融雪装

吉水商事
遠赤外線式融雪装置

置「解けルモ」をアビ
ールした。
この商品は特殊セラ
ミックコーティングの
ハロゲンランプから大
量に遠赤外線を照射し
て、階段やスロープ、
出入り口などの用途に

ティンクのような段差
の発生はなし。
200Vの電源さえ
あれば、1〜2日で設
置できる上、メンテナ
ンスはランプ交換のみ
(耐久時間は約300
0時間/本で長寿命)
と、とても簡単。路盤
工事や配管工事、ヒー
ター敷設工事は不要
で、壁面に取り付けた

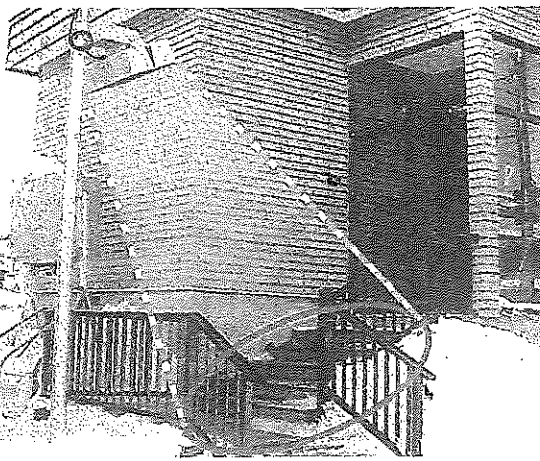
自由自在に融雪

応じてピンポイントに
解かしたい場所だけ融
雪する装置。降雪の状
況にもよるが幅4・5
m×5・0m、奥行3
・5m×4・0m程度
の楕円形に融雪する。
また中心から端にかけ
て徐々に遠赤外線が弱
まるため、ロードヒー

り街灯のようにポール
を建てて取り付けるな
ど、どこでも簡単に設
置できる。
さらに別売りの降雪
センサーを使用するこ
とで電気を無駄なく利
用可能。転倒事故を防
止してくれるだけな
く、インシャルコスト

も維持費も安い(降雪
センサー利用で電気代
は冬季シーズン4カ月
3万6000円程度、
1平方メートルの電気
代は電気式ロードヒー
ティンクとほぼ同様、
灯油式に比べると格
安)などと、利用者に
やさしい設計(同社建

材事業部の本谷実課長
としている。
同社では、2シーズン
にわたる実証実験を結
べて、今年から北陸初の販
売代理店として営業を開
始した(開発・製造元は
エルコム=札幌市北区)。
価格は1機27万円(税込)
と設定。



雪が積もると危険な階段も「解けルモ」で安心